

LIÊN HỆ CHÚNG TÔI

R&D Center

A6, 01 Taisheng Avenue, Jiashan 314199, Zhejiang, China

Zhejiang Factory

Jiashan Huimin Street, No. 15 Dongsheng Road, Building 3

Jiangsu Factory

No. 318 Jianshe West Road, Jinhua Economic Development Zone

Vietnam Office

326 Trương Chinh, Tân Hưng Thuận Ward, District 12, Ho Chi Minh City, Vietnam

Điện thoại: +84 086 766 0188

Website: www.essprint.com Email: market@essential-colorrant.com



**“BRING
YOUR DESIGN
TO LIFE
TURN YOUR IDEAS
INTO REALITY”**

MỤC LỤC

Giới thiệu & Tầm nhìn	04
Cột mốc phát triển	06
Cơ sở hạ tầng	08
Nghiên cứu, Phát triển & Đổi mới	10
Sản phẩm	12
Dòng máy in kỹ thuật số	14
• Mực in chuyển nhiệt & in trực tiếp	
• Mực in vải (RTR/DTG/DTF)	
Dòng máy in khổ rộng & máy in để bàn	18
• Mực Dye	
• Mực Pigment	
Mực chuyên dụng	20
• Mực in giấy mỹ thuật	
• Mực làm bản in trên phim	
• Mực Thùng Carton Sóng	
Dịch vụ & Hỗ trợ	22
Áp dụng cho các thương hiệu	24
Chứng nhận	25
BCinks hiện diện toàn cầu	26

VỀ CHÚNG TÔI



Công ty hoạt động với hai thương hiệu: **BCINK và Essential** (được thành lập vào năm 2018), ban đầu được thành lập tại Đài Loan, sau đó chuyển đến Trung Quốc và bắt đầu hoạt động tại nhà máy Chiết Giang vào năm 2004, là một nhà sản xuất mực chuyên nghiệp thuộc sở hữu của Đài Loan. Công ty chuyên sản xuất và nghiên cứu phát triển (R&D) các loại mực in phun gốc nước (water-based) và máy in dẹt kỹ thuật số. Với hơn 20 năm kinh nghiệm trong công nghệ in phun gốc nước, chúng tôi cung cấp đa dạng dịch vụ mực in phun cho máy in để bàn, máy in tốc độ cao cho doanh nghiệp, máy in kỹ thuật số khổ lớn, máy in bao bì, xuất bản sách tùy chỉnh và máy in dẹt kỹ thuật số.

Nhà máy mới của chúng tôi nằm tại Khu Phát triển Kinh tế Jinhui, tỉnh Giang Tô, với diện tích 42.000 m² và dự kiến sẽ hoàn thành, đưa vào hoạt động vào cuối năm sau. Việc thành lập nhà máy mới này sẽ giúp chúng tôi tăng cường năng suất và nâng cao năng lực đáp ứng nhu cầu thị trường toàn cầu của khách hàng.

TẦM NHÌN & SỨ MỆNH

Sứ mệnh

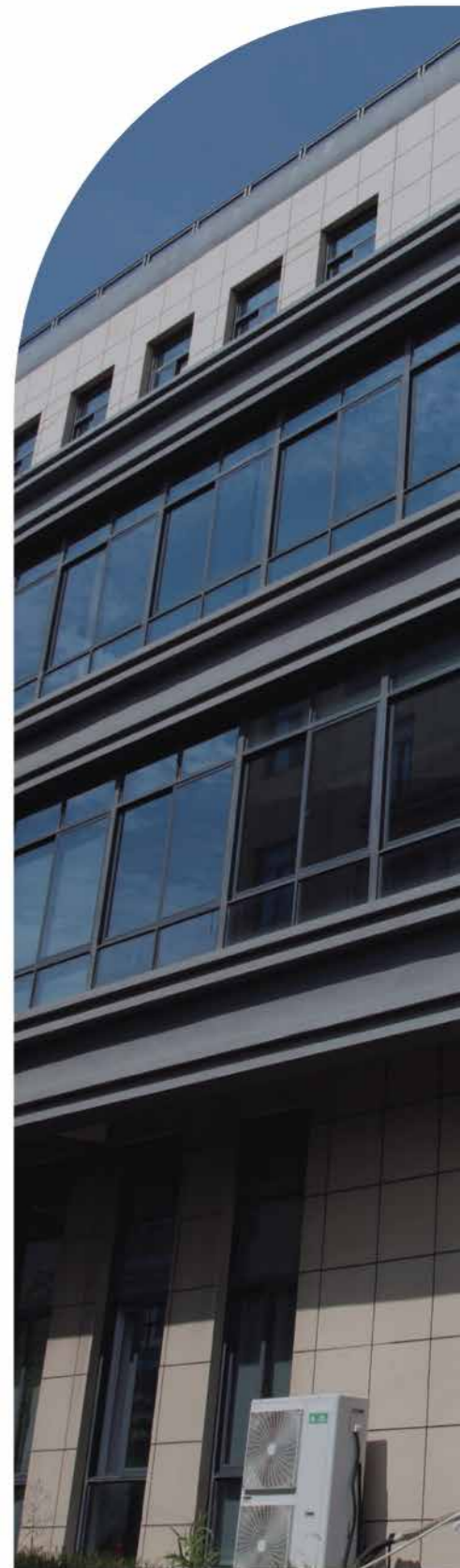
Sứ mệnh của chúng tôi là cung cấp các sản phẩm chất lượng cao và giải pháp sáng tạo, đáp ứng nhu cầu thay đổi của khách hàng toàn cầu. Chúng tôi cam kết nâng cao ngành in ấn thông qua công nghệ mực tiên tiến, đảm bảo độ tin cậy và dịch vụ xuất sắc. Chúng tôi hướng đến xây dựng các mối quan hệ đối tác lâu dài, giúp khách hàng thành công trên thị trường của họ.

Tầm nhìn

Trở thành nhà cung cấp hàng đầu trong lĩnh vực mực in liên quan đến ngành dệt may và mực in phun, mang đến các giải pháp tiên tiến giúp doanh nghiệp trên toàn thế giới sáng tạo và nâng cao hiệu quả. Chúng tôi phấn đấu định hình tương lai của ngành in phun, thúc đẩy sự tăng trưởng bền vững và đóng góp vào một thế giới in ấn sống động và đầy màu sắc.

TẠI SAO CHỌN CHÚNG TÔI?

- **Chuyên môn & Đổi mới:** Với hơn 20 năm kinh nghiệm sản xuất và nghiên cứu phát triển (R&D), chúng tôi mang đến các giải pháp sáng tạo, được bảo vệ bởi bằng sáng chế trong công nghệ mực in.
- **R&D:** Là nhà sản xuất mực in phun chuyên nghiệp, sở hữu trung tâm R&D tiên tiến để liên tục cải tiến và phát triển sản phẩm đáp ứng nhu cầu thị trường. Chúng tôi cung cấp dịch vụ OEM, ODM và tùy chỉnh.
- **Chất lượng vượt trội:** Hệ thống kiểm soát chất lượng nghiêm ngặt và hệ thống truy xuất nguồn gốc đảm bảo các sản phẩm có chất lượng ổn định cao.
- **Dịch vụ lấy khách hàng làm trung tâm:** Chúng tôi ưu tiên sự hài lòng của khách hàng thông qua hỗ trợ tận tâm và hỗ trợ kỹ thuật.
- **Cam kết bền vững:** Chúng tôi cung cấp các sản phẩm thân thiện với môi trường, đáp ứng các tiêu chuẩn môi trường toàn cầu, đảm bảo tương lai bền vững.



CỘT MỐC PHÁT TRIỂN

1996

Ông Andy Chen tham gia vào thị trường nghiên cứu và phát triển mực in phun tại Đài Loan.

2004

Thành lập nhà máy tại Chiết Giang và ra mắt mực in phun gốc nước.

2012

Tiến sĩ Guo Zhenhua thành lập đội ngũ R&D, bắt đầu nghiên cứu và thử nghiệm vật liệu công nghệ nano.

2018

Trung tâm R&D tích hợp tại Chiết Giang chính thức đi vào hoạt động.

2020

Nhận danh hiệu "Doanh nghiệp công nghệ cao quốc gia". Bắt đầu xây dựng nhà máy tại Khu phát triển kinh tế Tô Châu.

2022

Ra mắt máy in DTG dệt may ESSPRT và thế hệ mực DTG mới.

2025

Nhà máy ở Giang Tô sẽ được đưa vào hoạt động vào cuối năm sau.

2000

Thâm nhập thị trường Trung Quốc đại lục và thành lập đội ngũ R&D.

2007

Nhà máy đạt chứng nhận chất lượng quốc tế ISO9001. Mực in đạt nhiều chứng nhận từ SGS và REACH.

2015

Mực phân tán đạt các chỉ số kỹ thuật và chứng nhận bảo vệ môi trường từ SGS.

2023

Ra mắt giải pháp DTF hoàn chỉnh và mực DTF 8 màu.

2021

Đã thành lập đội ngũ nghiên cứu và phát triển máy in phun mực, đạt được nhiều bằng sáng chế và danh hiệu.

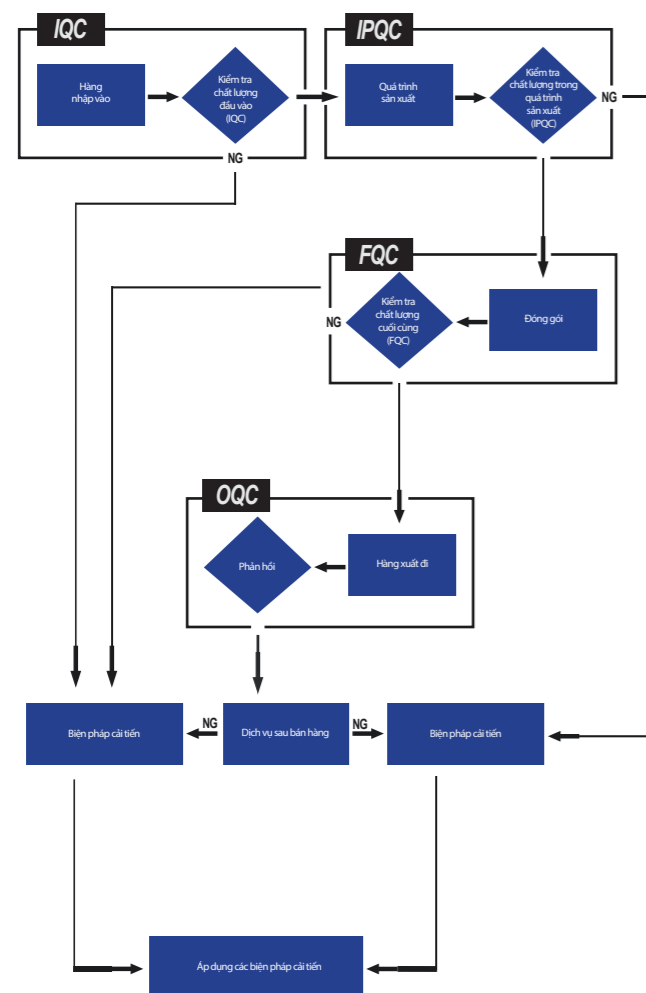
2024

Trung tâm R&D và nhà máy ESSENTIAL tại Giang Tô.

CƠ SỞ HẠ TẦNG VÀ NĂNG LỰC SẢN XUẤT

Cơ sở hạ tầng hiện đại và trang thiết bị sản xuất tiên tiến giúp gia tăng năng suất nhanh chóng và rút ngắn thời gian giao hàng để đáp ứng nhu cầu ngày càng tăng trong ngành mực in phun và in dệt kỹ thuật số. Nhà máy mới tại Giang Tô đảm bảo khả năng mở rộng sản xuất trong hiện tại và tương lai, đáp ứng hiệu quả sản xuất và khả năng mở rộng cho thị trường toàn cầu.

Với các hệ thống tự động hóa và quy trình kiểm soát chất lượng, chúng tôi tối ưu hóa hiệu quả sản xuất đồng thời giảm thiểu tác động môi trường. Nhiều dây chuyền sản xuất đảm bảo sản lượng đạt tiêu chuẩn cao mà ngành công nghiệp yêu cầu, duy trì chất lượng và giao hàng nhanh chóng.



CAM KẾT KIỂM SOÁT CHẤT LƯỢNG

Chất lượng là cốt lõi của mọi hoạt động của chúng tôi. Hệ thống kiểm soát chất lượng nghiêm ngặt đảm bảo sản phẩm vượt trội và có thể truy xuất đầy đủ từ đầu đến cuối.

GIÁM SÁT NGHIÊM NGẶT

Mỗi bước trong quy trình sản xuất đều được giám sát kỹ lưỡng, từ nguồn nguyên liệu thô đến kiểm tra sản phẩm cuối cùng, đảm bảo chất lượng nhất quán trên tất cả các lô hàng.

NGUỒN GỐC TOÀN BỘ LÔ HÀNG

Mỗi lô sản phẩm đều có thể truy xuất nguồn gốc, cho phép chúng tôi theo dõi nguyên liệu thô và giám sát chất lượng sản phẩm trong suốt vòng đời của nó.

THỬ NGHIỆM LIÊN TỤC

Chúng tôi giữ lại mẫu từ mỗi lô để thử nghiệm, từ đó đáp ứng phản hồi của khách hàng và liên tục cải thiện sản phẩm.



600

Máy in kỹ thuật số
600 bộ/ mỗi năm

10,000

Mực in
10.000 tấn mỗi năm.

42,000

Diện tích nhà máy
42.000 m²

20+

Kinh nghiệm ngành: Hơn 20 năm

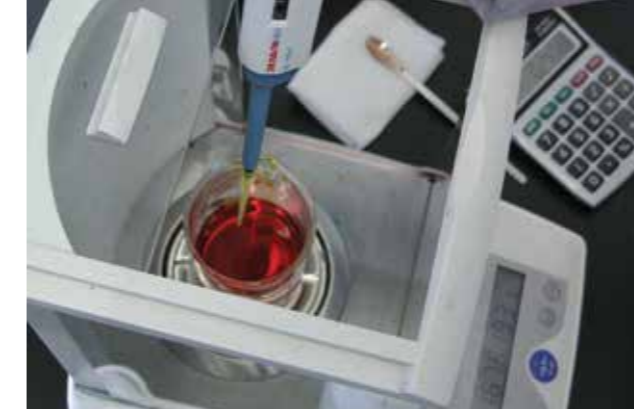
Kỹ năng chuyên nghiệp và kiến thức vững chắc.

Quy trình sản xuất ổn định.

Kiểm soát chất lượng nghiêm ngặt.

Dịch vụ tùy chỉnh công thức mực in.

CAPACIT



NGHIÊN CỨU, PHÁT TRIỂN & ĐỔI MỚI

Sự đổi mới và chuyên môn là trọng tâm trong mọi hoạt động của chúng tôi. Với đội ngũ chuyên nghiệp có hơn 20 năm kinh nghiệm, chúng tôi cam kết nâng cao công nghệ mực in và liên tục cải tiến sản phẩm để đáp ứng nhu cầu thay đổi của ngành in dệt may. Đội ngũ R&D của chúng tôi tập trung phát triển các công nghệ mực in tiên tiến, được bảo vệ bởi bằng sáng chế, đảm bảo hiệu suất vượt trội, hiệu quả cao và thân thiện với môi trường, giúp chúng tôi luôn dẫn đầu các xu hướng trong ngành.



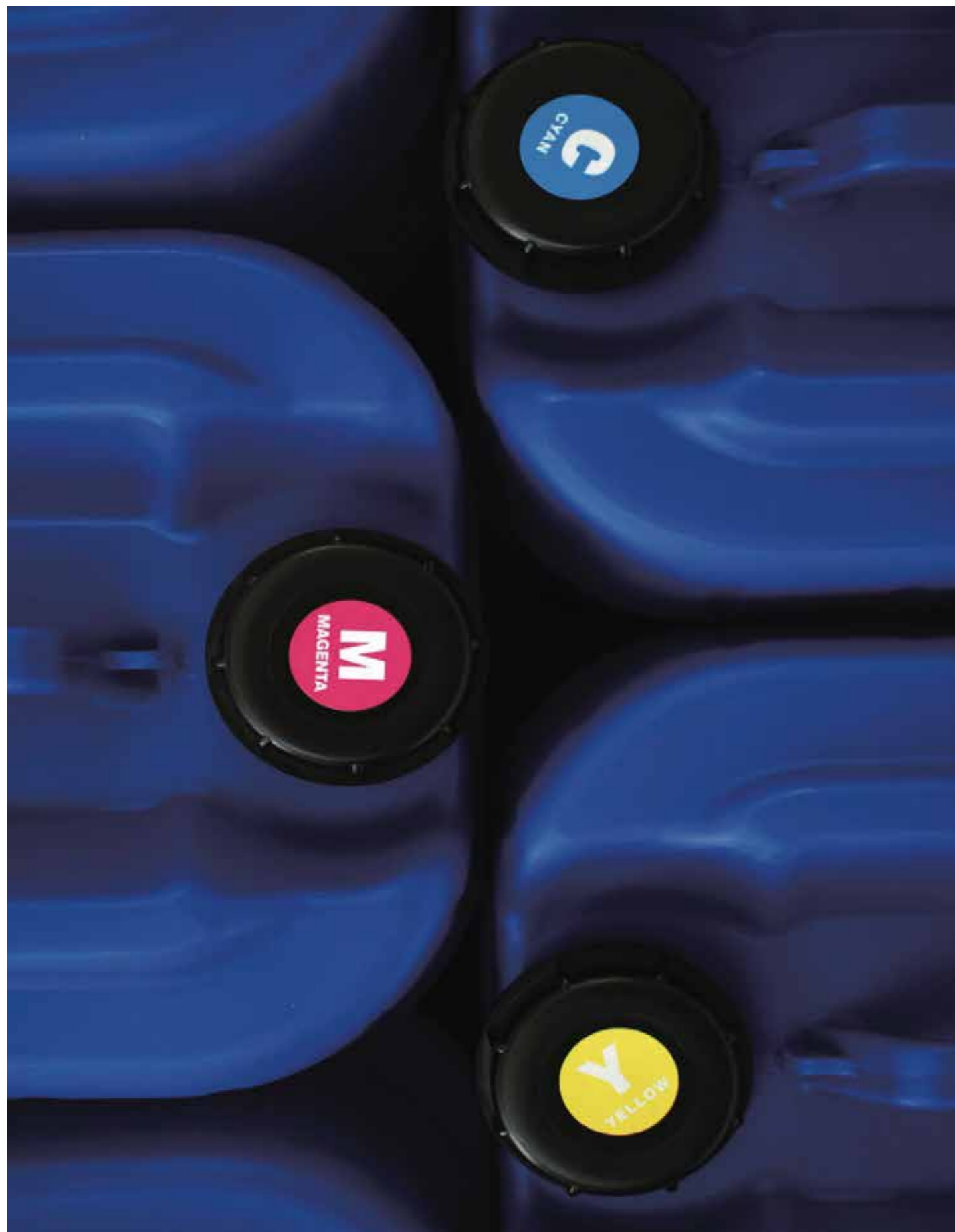
ĐỔI MỚI TRONG NGHIÊN CỨU VÀ PHÁT TRIỂN

Chúng tôi liên tục đầu tư vào Trung tâm R&D và năng lực kỹ thuật để phát triển mực in phun gốc nước hiệu suất cao, đáp ứng nhu cầu của khách hàng trong nhiều ứng dụng in ấn và giảm thiểu tác động đến môi trường. Chúng tôi cung cấp dịch vụ công thức mực tùy chỉnh phù hợp với các ứng dụng cụ thể của đối tác. Mực in gốc nước của chúng tôi được thiết kế để đạt độ sống động màu sắc, độ bền và tính thân thiện với môi trường xuất sắc.



CẢI TIẾN LIÊN TỤC

Thông qua nghiên cứu không ngừng và đội ngũ chuyên gia giàu kinh nghiệm, chúng tôi luôn thích ứng với nhu cầu năng động của thị trường in ấn toàn cầu, đảm bảo khách hàng của chúng tôi nhận được những sản phẩm tiên tiến và đáng tin cậy nhất.



SẢN PHẨM

Chúng tôi cung cấp nhiều loại mực in hiệu suất cao được thiết kế để đáp ứng các nhu cầu đa dạng của ngành công nghiệp in ấn. Sản phẩm của chúng tôi được chế tạo nhằm mang lại màu sắc sống động, độ bền vượt trội và kết quả chất lượng cao cho nhiều ứng dụng khác nhau.



DÒNG MÁY IN KỸ THUẬT SỐ

Dòng sản phẩm In Kỹ Thuật Số của chúng tôi phù hợp cho nhiều loại vải khác nhau. Các loại mực này cung cấp bản in chất lượng cao, sống động, đảm bảo tái tạo màu sắc chính xác và hiệu suất tuyệt vời trong các ứng dụng in kỹ thuật số. Dòng sản phẩm này bao gồm Mực Thăng Hoa (Sublimation Ink) và Mực Dệt May Pigment (Textile Pigment Ink).

MÁY IN KHỔ LỚN VÀ ĐỂ BÀN

Dòng sản phẩm Máy in Khổ Lớn & Để Bàn được thiết kế đặc biệt cho các ứng dụng trên giấy, bao gồm cả máy in khổ lớn và máy in để bàn. Các loại mực này cung cấp bản in chất lượng cao với màu sắc rực rỡ và chi tiết rõ nét, lý tưởng để in đồ họa, áp phích và biển hiệu. Dòng sản phẩm này bao gồm Mực Dye và Mực Pigment.



ỨNG DỤNG ĐẶC BIỆT

Dòng sản phẩm được thiết kế riêng để in trên các vật liệu chuyên biệt, bao gồm bản phim, thùng giấy, giấy nghệ thuật và giấy dán tường. Các loại mực này đảm bảo độ bền màu, mang lại bản in chất lượng cao cho mục đích đóng gói, trang trí và các ứng dụng công nghiệp. Dòng sản phẩm này bao gồm Mực Giấy Nghệ Thuật (Art-paper Ink), Mực Làm Bản Phim (Film Plate Making Ink) và Mực In Thùng Carton.

DÒNG MÁY IN KỸ THUẬT SỐ

MỰC IN CHUYỂN NHIỆT & MỰC CHUYỂN NHIỆT TRỰC TIẾP

MỰC IN CHUYỂN NHIỆT

Chuyển nhiệt là một quy trình sử dụng nhiệt để chuyển mực lên vải, đảm bảo mực trở thành một phần của chất liệu. Điều này mang lại các loại vải thoáng khí với đồ họa sống động mà không bị bong tróc, phai màu hoặc mòn khi giặt.

Tính năng

- Mật độ màu cao giúp màu sắc tươi sáng.
- Công thức khô nhanh, giảm lượng mực tiêu thụ và tối ưu hóa năng suất.
- Tương thích rộng rãi với các loại giấy mỏng, không tráng và giấy dày.
- Đầu ra đáng tin cậy cho in tốc độ cao.
- Công nghệ nano và lọc siêu cho độ ổn định lâu dài.
- Công thức tự làm sạch giúp dễ dàng hòa tan và cải thiện hiệu suất đầu in.
- Chi phí hợp lý, tăng lợi nhuận.
- Mực đạt chứng nhận SGS, thân thiện với môi trường.

Ứng dụng

Ứng dụng Trang phục, trang phục thể thao, quần áo thời trang, rèm cửa, gối, vỏ vali tùy chỉnh, áp phích, banner, v.v.

Độ bền màu của mực in chuyển nhiệt

	Độ bền ánh sáng	Độ bền giặt	Độ bền nhiệt
Black	5	5	5
Intensive Black	5	4-5	4
Cyan	5-6	4-5	3
Magenta	6	4	5
Yellow	6	4-5	4
Blue	4	3-4	4
Orange	5-6	4-5	4-5

Fluorescent Sublimation Ink

	Độ bền ánh sáng	Độ bền giặt	Độ bền nhiệt
Fluorescent Magenta	5	5	5
Fluorescent Yellow	5	4-5	4



MỰC IN CHUYỂN NHIỆT TRỰC TIẾP

Mực chuyển nhiệt trực tiếp Mực chuyển nhiệt trực tiếp (mực nhuộm phân tán) được thiết kế cho việc in kỹ thuật số tốc độ cao trên vải polyester, với nhiệt được áp dụng sau để cố định màu sắc. Mực liên kết với vải, tạo ra các bản in bền và sống động.

Tính năng

- In trực tiếp lên vải polyester đã được xử lý trước, loại bỏ giấy và giảm chi phí in ấn.
- Mực có độ đậm cao giúp màu sắc đồng đều trên cả hai mặt của vải.
- Thời gian mở dài hơn giúp in nhanh hơn.
- Màu sắc tươi sáng, cảm giác mềm mại và khả năng chống giặt tuyệt vời.
- Công thức tự làm sạch cải thiện hiệu suất đầu in và dễ sử dụng.

Tương thích đầu in Epson

i3200/DX4/DX5/DX6/DX7/5113

Dành cho máy in Mimaki, Mutoh và Roland

Ứng dụng

Vải polyester, bao gồm quần áo thời trang, cờ, banner, trang trí nội thất, biển hiệu ngoài trời, vật liệu quảng cáo, rèm cửa và thảm.



专业墨水制造商



DÒNG MÁY IN KỸ THUẬT SỐ

MỤC IN DỆT CHO ROLL TO ROLL (RTR), DIRECT TO GARMENT (DTG), DIRECT TO FILM (DTF)

MỤC IN DỆT CHO ROLL TO ROLL

In Roll to Roll, hay còn gọi là in RTR, được thiết kế để in vải cuộn trực tiếp trên máy in dệt kỹ thuật số có băng tải. Phương pháp này bao gồm việc phun mực trực tiếp lên vải cuộn. Mực được thấm vào vải, trở thành một phần của sản phẩm cuối cùng và ngăn chặn các vấn đề như nứt, bong tróc hoặc phai màu. Phương pháp này lý tưởng cho việc tạo ra các thiết kế đa màu sắc trên nhiều loại trang phục.



Cho đầu Epson i3200/1600/4720/xp600

Vải khuyến nghị

100% cotton, linen, canvas, cotton chài, các loại vải hỗn hợp cao cotton (hỗn hợp với tỷ lệ cotton cao)

Cách sử dụng

- Chuẩn bị: Tiễn xử lý vải cuộn
- In ấn: Tạo thiết kế và in sử dụng máy băng tải Roll to Roll
- Làm khô & Cố định

Ứng dụng

Áo thun, áo khoác nỉ, hoodie, trang phục có khuy/khóa kéo, quần, legging, túi xách



MỤC IN DỆT CHO DIRECT TO GARMENT

In DTG được sử dụng để in thiết kế trực tiếp lên trang phục. Nó mang lại độ bám dính cao, màu sắc sống động và khả năng chống giặt, mài mòn và cọ xát tuyệt vời.



Cho đầu Epson

i3200/1600/4720/xp600/L1800/L805/P400/v.v.

Chất lỏng tiền xử lý

- Cho trang phục màu sáng
- Cho trang phục màu tối

Tính năng

- Bám dính cao với vải
- Màu sắc sống động
- Chống giặt và mài mòn mạnh
- Kháng cọ xát khô
- Độ bền màu tốt khi cọ xát
- Cảm giác mềm mại
- Chứng nhận OEKO-TEX Eco Passport
- Chứng nhận ZDHC Level 1

Lưu ý

Bước xử lý trước là cần thiết khi in trên áo quần màu tối. Áp dụng xử lý trước bằng bình xịt thủ công hoặc máy xử lý trước, sau đó làm khô áo quần bằng máy ép nhiệt.

MỤC IN DỆT CHO DIRECT TO FILM

In DTF là một công nghệ mới nổi, trong đó các thiết kế được in lên một loại phim chuyển đặc biệt, sau đó chuyển sang vải hoặc các vật liệu khác bằng nhiệt và áp lực. DTF cung cấp một giải pháp linh hoạt, chất lượng cao và tiết kiệm chi phí cho việc in ấn tùy chỉnh trên nhiều loại vật liệu.

Giải pháp toàn diện DTF bao gồm

- Máy in DTF: DTF302/DTF602/DTF604
- Mực DTF
- PET Film
- Bột keo nóng chảy
- Máy ép nhiệt



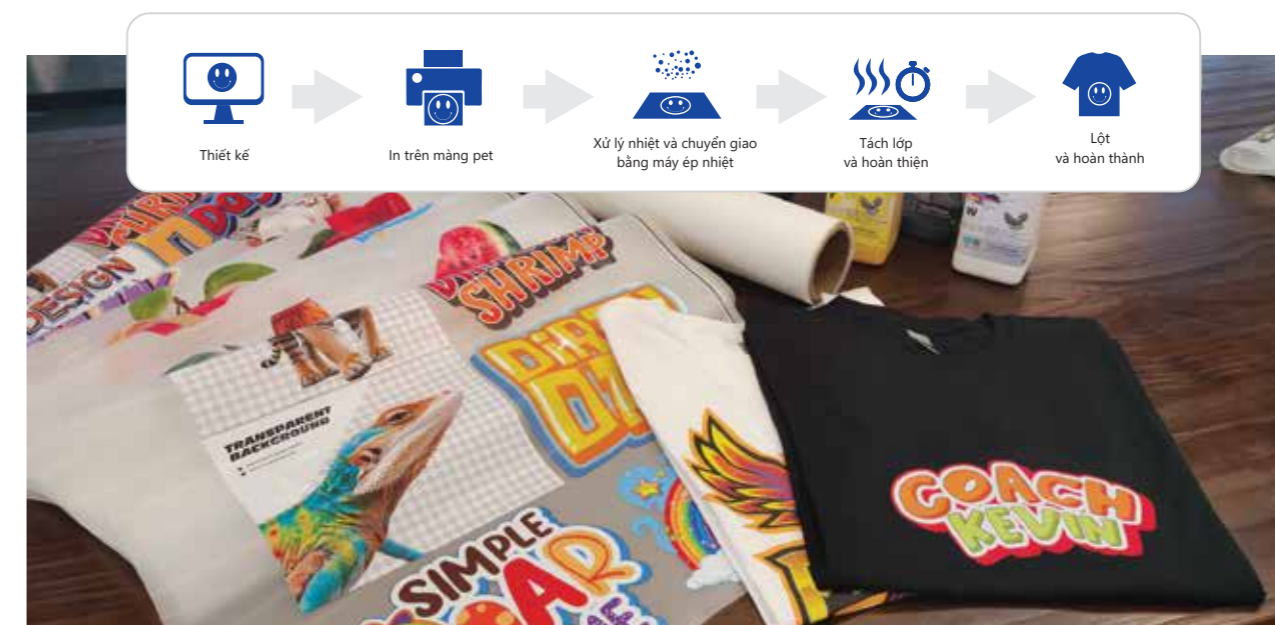
Tính năng

- Độ ổn định và trắng sáng vượt trội
- Khả năng che phủ trắng xuất sắc
- Dải màu rộng và tái tạo màu sắc tốt
- Tương thích tuyệt vời giữa mực trắng và mực màu
- Độ bền giặt và khả năng chống mài mòn tốt
- Công thức mực tinh chế để giảm thiểu rủi ro đầu thừa (cặn đầu)
- Chứng nhận OEKO-TEX ECO PASSPORT
- Chứng nhận ZDHC Level 1



Cho đầu Epson i3200/1600/4720/XP600/R1390/L18050/L1800/L800/L805/P400/..

Ứng dụng: Áo thun tùy chỉnh, áo khoác nỉ, hoodie, mũ, canvas, giày, nhãn giặt, nhãn cổ, nhãn chăm sóc cổ, nhãn không có tag, quà tặng, v.v.



DÒNG MÁY IN KHỔ RỘNG & MÁY IN ĐỂ BÀN

MỰC PIGMENT, MỰC DYE

MỰC PIGMENT

Dòng Máy In Để Bàn Tương Thích với Epson/HP/Canon/Brother/Lexmark/Ricoh

Mực Pigment mang đến hiệu suất lý tưởng trên các máy in Epson, Canon, HP, Brother,... Chúng tôi sử dụng nguyên liệu Nano chất lượng cao từ các nhà sản xuất vật liệu hàng đầu trên thế giới để đảm bảo chất lượng mực ngay từ nguồn gốc.

Chúng tôi sử dụng bộ lọc PALL 3 cấp để giảm nguy cơ tắc nghẽn và đảm bảo mực ổn định, có thể in liên tục mà không cần dừng lại.

Sản phẩm bán chạy: Mực Pigment cho máy in phun tốc độ cao của Epson

Tính năng

- Công thức đặc biệt dành cho in tốc độ cao và hiệu quả công việc kinh doanh
- Nhanh khô, chống nước và chống tia UV
- Màu sắc sống động và văn bản đen sắc nét



MỰC DYE

Mực in phun cho Máy in Canon/HP/Epson/Brother

Tính năng

- Dải màu rộng, tái tạo màu sắc chính xác
- Chất lượng ổn định, in mượt mà, tiết kiệm chi phí
- Không chứa kim loại nặng, thân thiện với môi trường, không độc hại
- Công thức dựa trên nước, an toàn và không có hóa chất

Lợi ích: Chất lượng ổn định, màu sắc sống động và hiệu suất đáng tin cậy.

MỰC PIGMENT

Dành cho Máy in kích thước lớn

Mực pigment của chúng tôi được sử dụng rộng rãi trong ngành in ảnh kỹ thuật số, quảng cáo và trang trí nội thất. Mực có màu đen sâu và xám trung tính chính xác, lý tưởng cho in ảnh chất lượng cao, bản in nghệ thuật cổ điển và áp phích trong nhà/ ngoài trời. Hình ảnh in có khả năng chống tia UV, chống nước và độ bền lâu dài.

Ứng dụng

- Trang trí nội thất
- Giấy bản vẽ (Kế hoạch cảnh quan)
- Áp phích và Biển quảng cáo
- Dịch vụ In theo yêu cầu (Print on Demand - POD)



MỰC CHUYÊN DỤNG

MỰC GIẤY ART, MỰC LÀM PLATE FILM & MỰC THÙNG CARTON SÓNG

MỰC GIẤY ART

Mực Giấy Art, còn được gọi là Mực Pigment Đa Năng, là mực pigment gốc nước cải tiến, được thiết kế đặc biệt để sử dụng trên giấy art. Mực này tương thích với đầu in Epson và có thể in trực tiếp trên cả giấy art phủ và không phủ (như giấy in offset) mà không cần lớp phủ. Nó biến máy in phun của bạn thành một máy in offset, mang lại sự linh hoạt, tiết kiệm chi phí và thuận tiện.



Ứng dụng

- In nhanh kỹ thuật số: Lịch, thiệp mời, tờ rơi, thực đơn, áp phích, danh thiếp, sách, bài thuyết trình, bản proof màu kỹ thuật số, tờ quảng cáo, tờ rơi khuyến mãi
- Bao bì: Hộp giấy bao bì, nhãn tùy chỉnh, logo
- Trang trí nhà cửa: In giấy dán tường

Tính năng

- Mực giấy art chính hãng, không cần lớp phủ
- Chống nước và có khả năng chống mài mòn tuyệt vời



MỰC LÀM PLATE FILM

Mực Làm Plate Film chủ yếu được thiết kế cho đầu in piezoelectric của Epson và Roland. Nó được sử dụng trong các ứng dụng in CAD, in film và làm plate, mang lại kết quả chất lượng cao với mức giá hợp lý.

Tính năng

- Mật độ đen cao
- Các điểm in sắc nét
- Nhanh khô sau khi in
- Không bị tắc nghẽn đầu in
- Hiệu suất chất lượng ổn định

Ứng dụng

- In CAD
- In film
- Làm plate



MỰC THÙNG CARTON SÓNG

Mực cho thùng carton sóng được thiết kế dành cho in tốc độ cao trên bao bì carton sóng. Mực khô nhanh trên bề mặt và duy trì độ lỏng trên đầu in để giảm thiểu thời gian dừng máy. Mực này phù hợp cho thùng carton sóng màu vàng và trắng thông thường, cũng như hộp carton phủ.

Ưu điểm

- Tiết kiệm chi phí cho sản xuất tốc độ cao, khối lượng lớn
- Dễ dàng xử lý với quy trình in ổn định
- Sản xuất linh hoạt, cho phép các nhà sản xuất in chỉ số lượng cần thiết
- Thiết kế có thể tùy chỉnh cho bất kỳ số lượng nào, in thùng carton giấy sóng cá nhân hóa hoặc tùy chỉnh

Ứng dụng: In bao bì carton sóng

DỊCH VỤ & HỖ TRỢ

Chúng tôi cam kết mang đến không chỉ những sản phẩm chất lượng cao mà còn hỗ trợ toàn diện để đảm bảo sự thành công của bạn. Từ tư vấn chuyên gia đến sự hỗ trợ sau bán hàng liên tục, chúng tôi luôn sẵn sàng đồng hành cùng bạn trong từng bước đi của hành trình in ấn.



TƯ VẤN KỸ THUẬT

Chúng tôi cung cấp tư vấn chuyên gia dựa trên nhu cầu in ấn cụ thể của bạn. Trước khi đưa ra quyết định mua sắm, đội ngũ của chúng tôi sẽ giúp bạn lựa chọn những sản phẩm phù hợp nhất với ứng dụng của bạn, đảm bảo hiệu suất tốt nhất.



DỊCH VỤ OEM/ODM

Đối với các ứng dụng đặc biệt, chúng tôi cung cấp các giải pháp mực in tùy chỉnh phù hợp với yêu cầu riêng của bạn, mang lại những sản phẩm chất lượng cao đáp ứng nhu cầu của bạn.



QUẢN LÝ MÀU SẮC

Phòng thí nghiệm của chúng tôi được trang bị nhiều loại máy in khác nhau để tạo các hồ sơ ICC cho mực in của chúng tôi. Chúng tôi cũng cung cấp dịch vụ quản lý màu sắc cho các máy in không có sẵn trong phòng thí nghiệm của chúng tôi, đảm bảo hiệu suất màu sắc nhất quán.



HỖ TRỢ SAU BÁN HÀNG

Chúng tôi cung cấp sự hỗ trợ liên tục sau khi mua hàng, giúp bạn khắc phục sự cố và hướng dẫn bạn tối đa hóa hiệu suất của mực in.

ÁP DỤNG CHO CÁC THƯƠNG HIỆU

Sản phẩm của chúng tôi tương thích với các thương hiệu sau và các dòng máy in từ các thương hiệu khác. Chúng tôi cam kết cung cấp mực in phun chất lượng cao cho các đối tác của mình và mang đến các giải pháp tùy chỉnh phù hợp với nhu cầu của họ.



GIẤY CHỨNG NHẬN



Enclosure

TYPE	CERTIFICATE NUMBER	TEST REPORT NUMBER
ECO PASSPORT with Self-Assessment	SH50 221614	SH50 243406.1

Certified Products					
No.	Product Name	Trade Name	Restriction(s) ¹	ZDHC LEVEL	Product Category
1	Textile Ink	DTG Cyan Ink	none	Level 1	2.10 Printing pastes and inks with and without colourants
2	Textile Ink	DTF Cyan Ink	none	Level 1	2.10 Printing pastes and inks with and without colourants
3	Textile Ink	DTG Magenta Ink	none	Level 1	2.10 Printing pastes and inks with and without colourants
4	Textile Ink	DTF Magenta Ink	none	Level 1	2.10 Printing pastes and inks with and without colourants
5	Textile Ink	DTG Yellow Ink	none	Level 1	2.10 Printing pastes and inks with and without colourants
6	Textile Ink	DTF Yellow Ink	none	Level 1	2.10 Printing pastes and inks with and without colourants

¹Restriction(s): The parameter(s) mentioned under Restriction(s) have to be checked on the treated textile for compliance with the regulations of OEKO-TEX STANDARD 100 / OEKO-TEX LEATHER STANDARD.

Enclosure

TYPE	CERTIFICATE NUMBER	TEST REPORT NUMBER
ECO PASSPORT with Self-Assessment	SH50 221614	SH50 243406.1

Certified Products					
No.	Product Name	Trade Name	Restriction(s) ¹	ZDHC LEVEL	Product Category
7	Textile Ink	DTG Black Ink	none	Level 1	2.10 Printing pastes and inks with and without colourants
8	Textile Ink	DTF Black Ink	none	Level 1	2.10 Printing pastes and inks with and without colourants
9	Textile Ink	DTG White Ink	none	Level 1	2.10 Printing pastes and inks with and without colourants
10	Textile Ink	DTF White Ink	none	Level 1	2.10 Printing pastes and inks with and without colourants
11	Textile Ink	Pretreatment Liquid W	none	Level 1	2.10 Printing pastes and inks with and without colourants
12	Textile Ink	Pretreatment Liquid DK	none	Level 1	2.10 Printing pastes and inks with and without colourants

¹Restriction(s): The parameter(s) mentioned under Restriction(s) have to be checked on the treated textile for compliance with the regulations of OEKO-TEX STANDARD 100 / OEKO-TEX LEATHER STANDARD.

Tất cả tên thương hiệu, nhãn hiệu và logo được đề cập ở đây đều thuộc sở hữu của các chủ sở hữu tương ứng và chỉ được nhắc đến nhằm mục đích mô tả.

BCINKS HIỆN DIỆN TOÀN CẦU

Chúng tôi tự hào phục vụ khách hàng và đối tác trên toàn thế giới, cung cấp mực in chất lượng cao và các giải pháp để đáp ứng nhu cầu đa dạng. Sản phẩm của chúng tôi được các doanh nghiệp hàng đầu tin tưởng tại các khu vực như Châu Á, Châu Âu, và Bắc & Nam Mỹ,... Với cam kết mạnh mẽ đối với đổi mới sáng tạo, bền vững và sự hài lòng của khách hàng, chúng tôi tiếp tục mở rộng sự hiện diện toàn cầu và cung cấp các giải pháp in ấn đáng tin cậy trên khắp thế giới.



CHÂU Á

Các Tiểu vương quốc Ả Rập Thống nhất, Oman, Pakistan, Campuchia, Lào, Georgia, Việt Nam, Ấn Độ, Indonesia, Israel, Đài Loan, Ả Rập Saudi, Nhật Bản, Mông Cổ, Malaysia, Singapore, Bangladesh, Thái Lan, Thổ Nhĩ Kỳ, Iran, Sri Lanka

CHÂU ÂU

Đức, Ireland, Nga, Belarus, Romania, Latvia, Ý, Vương quốc Anh, Tây Ban Nha, Serbia, Slovenia, Moldova, Ba Lan

CHÂU MỸ

Hoa Kỳ, Canada, Chile, Mexico, Peru, Brazil, Colombia

CHÂU PHI

Ai Cập, Cameroon, Congo, Uganda, Nam Phi, Tanzania, Botswana

CHÂU ĐẠI DƯƠNG

Australia, New Zealand

HỢP TÁC CÙNG CHÚNG TÔI

Chúng tôi luôn tìm kiếm những cơ hội mới để hợp tác với các đối tác tiềm năng. Bằng cách hợp lực, chúng ta có thể tạo ra các giải pháp sáng tạo, mở rộng phạm vi thị trường và mang lại giá trị vượt trội cho khách hàng trên toàn cầu. Hãy cùng nhau làm việc để đạt được thành công và tăng trưởng bền vững.



LIÊN HỆ

R&D Center

A6, 01 Taisheng Avenue, Jiashan 314199, Zhejiang, China.

Zhejiang Factory

Jiashan Huimin Street, No. 15 Dongsheng Road, Building 3

Jiangsu Factory

No. 318 Jianshe West Road, Jinhua Economic Development Zone

Vietnam Office

326 Trương Chinh, Tân Hưng Thuận Ward, District 12, Ho Chi Minh City, Vietnam

Điện thoại: +84 086 766 0188

Website: www.essprint.com **Email:** market@essential-colorrant.com